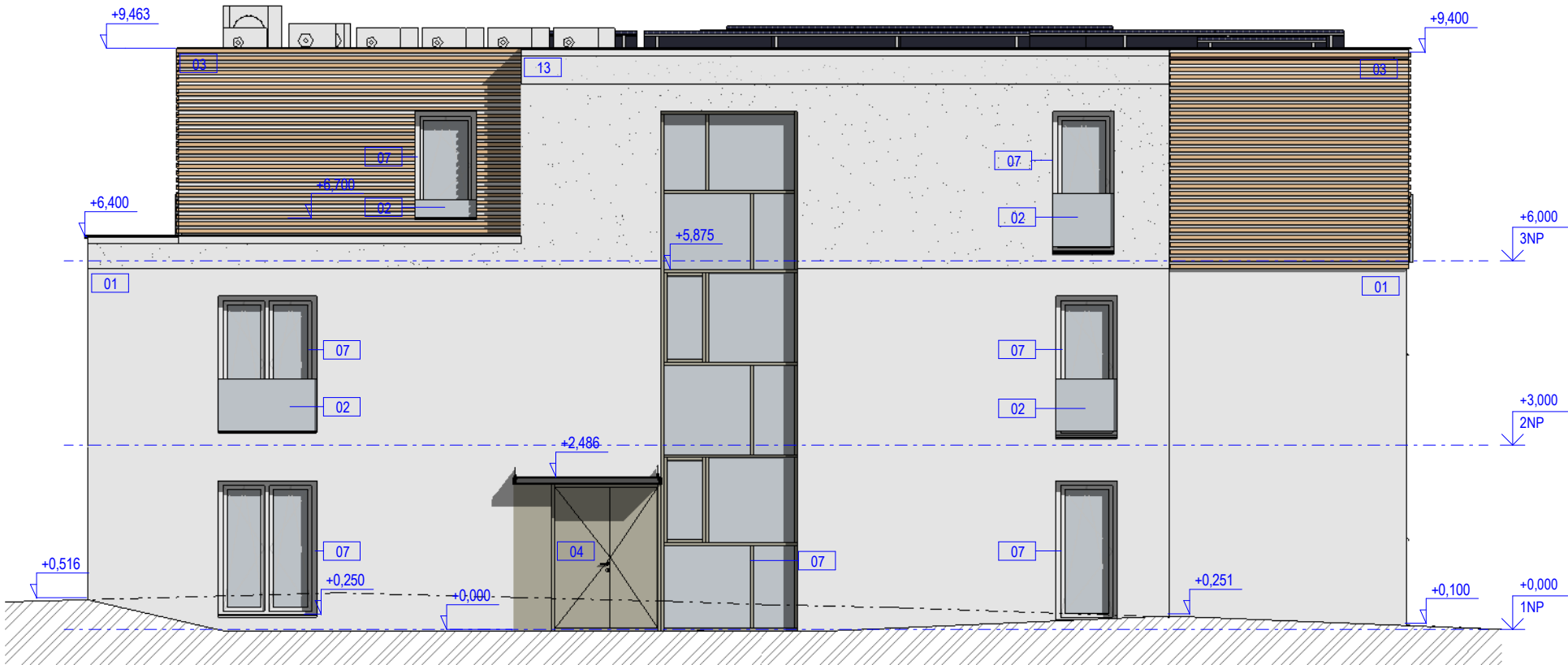


Pohled severní
1 : 100



Pohled jižní
1 : 100



Výkaz pohledových materiálů	
OZN.	Popis
01	Fasádní omítka, silikonsilikátová
02	Zábradlí - sklo, průhledné
03	Dřevěný obklad
04	Dveřní křídlo, dřevěné
07	Výplně otvorů, zasklení
08	Plechová stříška

- POZNÁMKY**
- Veškeré konstrukce budou podrobně popsány ve vyšším stupni projektové dokumentace
 - V případě rozporu mezi jednotlivými částmi projektové dokumentace nutno kontaktovat projektanta
 - Zaměření terénu a okolních stávajících budov vycházelo z geodetického zaměření.
 - Při realizaci je nutné dodržet platnou legislativu - zákony, nařízení vlády, vyhlášky a dále rozhodující a závazná stanoviska dotčených orgánů.
 - Při realizaci je nutné dodržet závazné požadavky platných ČSN, konstrukce, na které se nevztahují závazná ustanovení ČSN, budou provedeny dle nezávazných požadavků platných ČSN nebo dodavatel jiným způsobem prokazatelně doloží jejich funkčnost.
 - Konstrukce jsou kótovány bez omítky.

0,000 = SO 03: 232,150 m n. m.,
SO 05: 232,300 m.n.m. B.p.v.

generální projektant	projektant části	číslo pare
<div><div>A99</div><div>Atelier 99 s.r.o. Purkyňova 71/99 612 00 Brno</div></div>		
architekt	Arch. Přibil, Adamcová, Betlach	vypracoval Bc. Nikola Ivanová
HIP	Ing. Tomáš Türk	kontroloval Ing. Martin Jeřábek
ved. projektant	Ing. Tomáš Türk	zodp. projektant Ing. Marek Vrba
stavebník	ADZ Investment s.r.o., Sokolova 408/1c, Horní Heršpice, 619 00 Brno	

HODONICKÉ SVAHY

název stavby		
objekt	SO 03, SO 05 - BYTOVÝ DŮM B2, B4	
část	PROJEKT INTERIÉRU	
název dokumentu	SEVERNÍ A JIŽNÍ POHLED	
zakázka	A-21-1325	
datum	02/2023	
stupeň	DSP	
měřítko	1:100	
číslo přílohy	300	